



AgaPei

AGIR AVEC AMIS, PARENTS ET PROFESSIONNELS
POUR LES PERSONNES EN SITUATION DE HANDICAP



Ensemble et solidaires

POUR ACCOMPAGNER,
AGIR, DÉVELOPPER,
ÉCOUTER,
INNOVER, MOBILISER,
PROMOUVOIR,
RESPECTER, SOUTENIR,
ACCUEILLIR, SOIGNER...

L'AgaPei, association parentale, militante et gestionnaire affiliée à l'Unapei est une association loi 1901. Elle associe des parents, des bénévoles, des amis, des professionnels et des personnes elles-mêmes en situation de handicap. Elle milite pour le respect et l'effectivité des droits des personnes en situation de handicap mental, psychique, intellectuel, avec autisme ou polyhandicap, pour répondre à leurs besoins et attentes et leur permettre de vivre avec et parmi les autres.

Fruit de la fusion récente des trois associations parentales Adapei (31, 32, 81) et de l'Agapei (association créée par ces Adapei pour gérer en commun leurs établissements), l'AgaPei garantit son ancrage territorial en plus grande proximité entre militants associatifs et professionnels. Le Conseil d'Administration de l'AgaPei s'appuie sur trois Conseils de Territoire, instances consultatives et d'initiatives, impulse et anime la politique stratégique de l'association à la lumière de son projet associatif et des politiques publiques en faveur des personnes en situation de handicap.

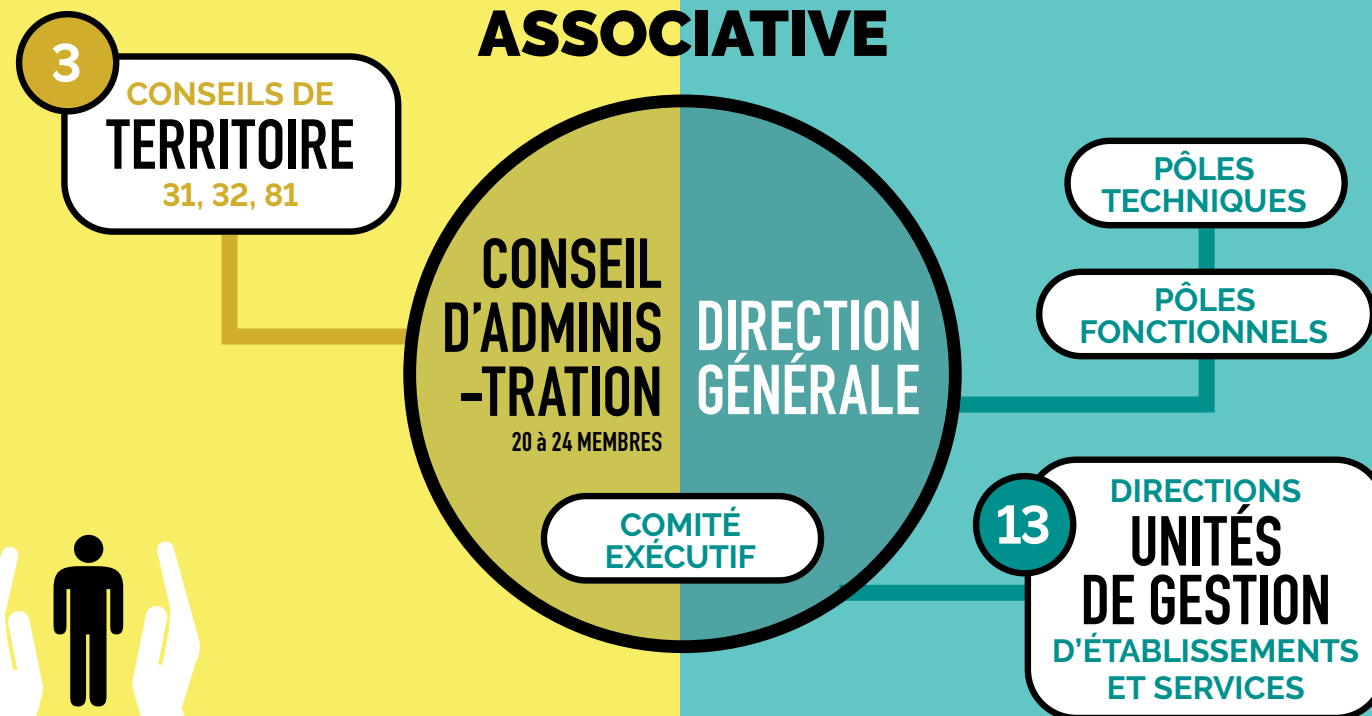
NOS ENGAGEMENTS

- > **Accueillir**, soigner, accompagner, écouter et orienter les personnes en situation de handicap mental, psychique, avec autisme ou polyhandicapées en gérant des établissements et services ;
- > **Proposer** à chaque personne une solution de vie adaptée à ses besoins et aspirations ;
- > **Veiller** au respect de ses droits, à son accès aux soins de qualité, au logement, aux loisirs et à la culture ;
- > **Agir** en faveur d'une société inclusive et solidaire ;
- > **Accompagner** les familles dans leurs démarches ;
- > **Développer** et valoriser l'action militante, l'engagement bénévole ;
- > **Mobiliser** les pouvoirs publics, développer des réseaux ;
- > **Développer** l'innovation sociale, élaborer des réponses nouvelles à des besoins sociaux nouveaux ou mal satisfaits.



UNE ASSOCIATION MILITANTE / DES ÉTABLISSEMENTS ET SERVICES ADAPTÉS

GOUVERNANCE ASSOCIATIVE



- > **PUBLIC ACCUEILLI :** ENFANTS, ADOLESCENTS, ADULTES, EN SITUATION DE HANDICAP MENTAL, INTELLECTUEL, PSYCHIQUE, PERSONNES AVEC AUTISME OU POLYHANDICAP
- > **3 DÉPARTEMENTS**
- > **60 ÉTABLISSEMENTS ET SERVICES (47 ÉTABLISSEMENTS ET SERVICES ADULTES ET 13 ÉTABLISSEMENTS ET SERVICES ENFANTS-ADOLESCENTS)**
- > **2700 PLACES AUTORISÉES**
- > **2200 PERSONNES ACCUEILLIES**
- > **850 AGENTS DE PRODUCTION, TRAVAILLEURS EN ESAT**
- > **PRÈS DE 1800 SALARIÉS**

Données 2020

MISSIONS ET COMPÉTENCES

- > DÉFENSE DE LA CAUSE DU HANDICAP ET SENSIBILISATION À CETTE DERNIÈRE
- > RELAIS DES CAMPAGNES NATIONALES DE L'UNAPEI
- > PRÉSENCE AU SEIN DES INSTANCES DÉMOCRATIQUES ET SANITAIRES
- > REPRÉSENTATION AUPRÈS DES POUVOIRS PUBLICS
- > RÉFLEXION / IMPULSION SUR LES PROJETS INNOVANTS
- > GÉNÉRALISTE DE L'ACCOMPAGNEMENT À TOUT ÂGE, SUR TOUT PARCOURS DE VIE ET DANS TOUT TYPE D'ÉTABLISSEMENT
- > OUVERTURE À L'INNOVATION ET À LA QUALITÉ
- > POLITIQUE ACTIVE DE PARTENARIAT
- > OUTILS DE COMMUNICATION ET SYSTÈMES D'INFORMATION MODERNES
- > PERSONNEL QUALIFIÉ GRÂCE À UNE POLITIQUE DE FORMATION ET DE DÉVELOPPEMENT DES COMPÉTENCES
- > GESTION ET ORGANISATION PERFORMANTES (ÉCONOMIQUE, FINANCIÈRE, JURIDIQUE, PATRIMONIALE, RESSOURCES HUMAINES, SANTÉ AU TRAVAIL...)



LES ÉTABLISSEMENTS ET SERVICES GÉRÉS PAR L'AgaPei

DIRECTION TERRITORIALE 32

7 - UG AUCH / MONTREAL DU GERS

IME / SESSAD / UEM / FV

8 - UG AUCH / CONDOM / FLEURANCE

ESAT / FH / SAVS / Accueil de Jour

9 - UG LADEVÈZE

FV / FAM / MAS

DIRECTION TERRITORIALE 81

10 - UG FLORENTIN

IME / SESSAD / UEM

UEE / EMEAS / FV

11 - UG CAGNAC

FV / MAS

12 - UG ALBI / GAILLAC

ESAT / FV / FH

SAVS / Entreprise Adaptée

13 - UG CHANTECLER

ESAT / FH / FV / SAVS



DIRECTION TERRITORIALE 31

1 - UG AUTAN VAL FLEURI

IME - Accueil Temporaire /
SESSAD / SESSAD Autisme /
SESAME / PCPE / UEE / EMEAS

2 - UG SAINT-ORENS

FAM / FV / MAS

3 - UG MONS / BALMA

ÉTABLISSEMENT EXPÉRIMENTAL
PIERRE RIBET / FAM

4 - UG FLOURENS

ESAT / FH / SAVS
SESAME / Temps Libéré

5 - UG COMMINGES

ESAT / FH / FV / Accueil de Jour
SAVS / SAMSAH / FAM

6 - UG CLERMONT CAPELAS

ESAT / FH / MAS / TEMPS LIBÉRÉ

PRO learning

Pro learning est un organisme de formation professionnelle, d'audit, d'évaluation et de recherche appliquée. Pro learning s'appuie sur les compétences de ses intervenants et experts pour proposer une offre de formation et de services pertinente et adaptée aux enjeux de qualité, de gestion, d'évolution des pratiques professionnelles et du cadre juridique et réglementaire du secteur médico-social.

pro-learning.fr



Tables de la Fontaine :

À partir de produits de saison, le chef élabore un menu du jour où la créativité et le goût se conjuguent avec simplicité et harmonie. Le restaurant peut être privatisé sur demande. Les repas de groupe sont possibles sur réservation.

Capacité : 60 places

Grande terrasse ombragée
Ouvert tous les jours
(en semaine) de 12h30 à 14h30
lestablesdelafontaine.fr



PROMÉTHÉE

PLATEFORME DES ESAT ET ENTREPRISES ADAPTÉES

Cette plateforme regroupe les établissements et services d'aide par le travail (ESAT) et les entreprises adaptées (EA) gérés par l'AgaPei visant à mieux faire connaître leurs services et leurs prestations destinés aux particuliers, entreprises et collectivités, et à mettre en synergie leurs savoir-faire et leurs ressources pour répondre aux marchés et appels d'offres, locaux, régionaux ou nationaux.

esat-midipyrenees.com

Domaine René Rieux



Agréé en agriculture biologique depuis 2013, le Domaine viticole René Rieux

est garant d'un savoir-faire et de technicité dans la mise en valeur d'un terroir et au-delà, dans la préservation de l'environnement. Il propose une gamme de vins de qualité (Médailles d'argent 2016 / 2017) allant de l'AOP Gaillac, IGP Côtes du Tarn, Côtes du Tarn, au Vin de France. Son engagement solidaire vis-à-vis des personnes en situation de handicap y travaillant, accompagnées dans leur parcours professionnel, est rendu possible grâce à une organisation respectueuses de la différence et des compétences individuelles. Travaux de la vigne et du vin et sa commercialisation sont rendus accessibles à tous.

domainerenerieux.com

Spécialisée dans la création paysagère et l'entretien (Certiphyto) des parcs et jardins, cette première antenne est appelée à se déployer. Avoir recours à ce modèle d'Entreprise Adaptée pro-inclusive inscrit les clients, particuliers et entreprises, dans une démarche citoyenne (Responsabilité Sociétale des Entreprises).

esat-midipyrenees.com.



**VOUS CHERCHEZ UNE
SOLUTION D'ACCUEIL OU
D'ACCOMPAGNEMENT ?**

**VOUS CHERCHEZ
UN ÉTABLISSEMENT
DANS NOS TERRITOIRES ?**

**VOUS CHERCHEZ UN EMPLOI
DANS LE MÉDICO-SOCIAL ?**

CONSULTEZ NOTRE SITE
WWW.AGAPEI.ASSO.FR

CONTACTEZ NOTRE SIÈGE SOCIAL
siege-social@agapei.asso.fr
05 34 41 38 70

**VOUS AVEZ BESOIN
D'ÉCOUTE, DE CONSEILS,
DE RENSEIGNEMENTS ?**

CONSEIL DE TERRITOIRE 31 :

ct31@agapei.asso.fr
05 31 98 88 99

CONSEIL DE TERRITOIRE 32 :

ct32@agapei.asso.fr
05 62 63 47 33

CONSEIL DE TERRITOIRE 81 :

ct81@agapei.asso.fr
05 63 48 88 40

**VOUS SOUHAITEZ ADHÉRER,
FAIRE UN DON, NOUS REJOINDRE
COMME BÉNÉVOLES ?**

www.agapei.asso.fr /
Formulaire à télécharger



Siège social :
8 place Alphonse Jourdain
CS 51507
31015 TOULOUSE Cedex 6
Tél. 05 34 41 38 70
siege-social@agapei.asso.fr

L'AgaPei est membre
du réseau UNAPEI

